

# Planstudie Guisweg Focusgroep #5

24 maart 2020

# Agenda

- Introductie door Arjan Kaashoek
- Presentatie van alternatieven door Chris Engelsman
- Uw mening over alternatieven (met behulp van Mentimeter)
- Evaluatie focusgroepen (met behulp van Mentimeter)
- Bedankt! Door wethouder Gerard Slegers

## Over de alternatieven: vooraf

- Mogelijkheden voor fietsers/voetgangers bij station/Guisweg staan los van mogelijkheden van aansluitingen met A8
- Drie alternatieven met combinaties om eea. meetbaar te maken. Nieuwe combinaties blijven mogelijk.
- Aansluiting 3: het idee van de ovotonde is vervallen. De doorstroming bleek niet voldoende en het was onveilig voor fietsers.

In alternatief 1 blijft de huidige structuur zo veel mogelijk behouden.

## **Kenmerken:**

- Aansluiting 3: doorgaande weg
- Aansluiting 2: bestaande aansluiting blijft
- Guisweg: verdiepte fietskruising met NOZW uitwisseling
- Station: bestaande tunnel minimaal opknappen
- Verbindingsweg: 'noordelijke ligging'
- Sluissloot: vervalt. Geen recreatievaart meer mogelijk en afwatering via gemaal

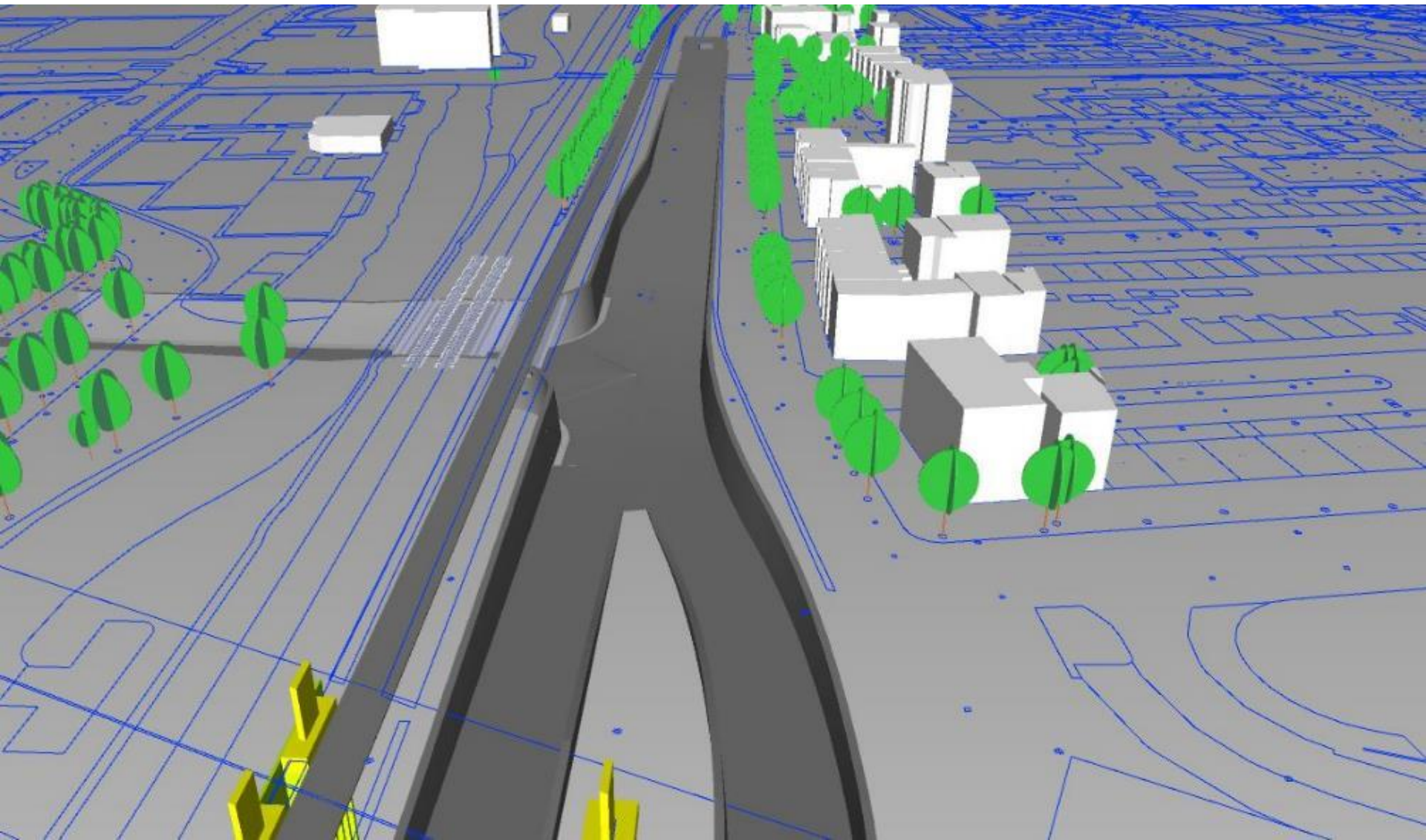


# Alternatief 1: ongelijkvloerse fietskruising Guisweg (met volledige uitwisseling)

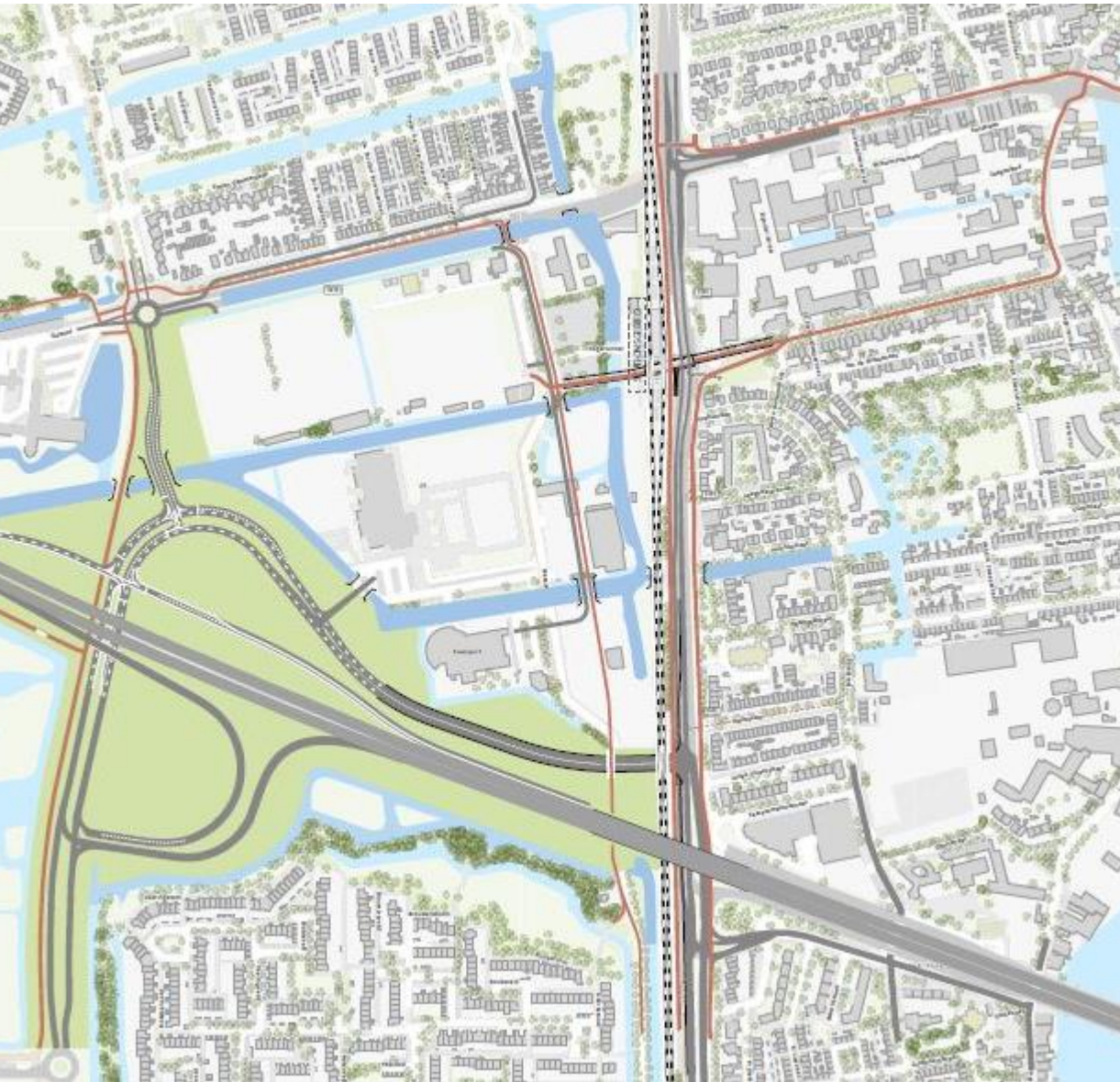




## Alternatief 1: Provincialeweg en verdiepte-T





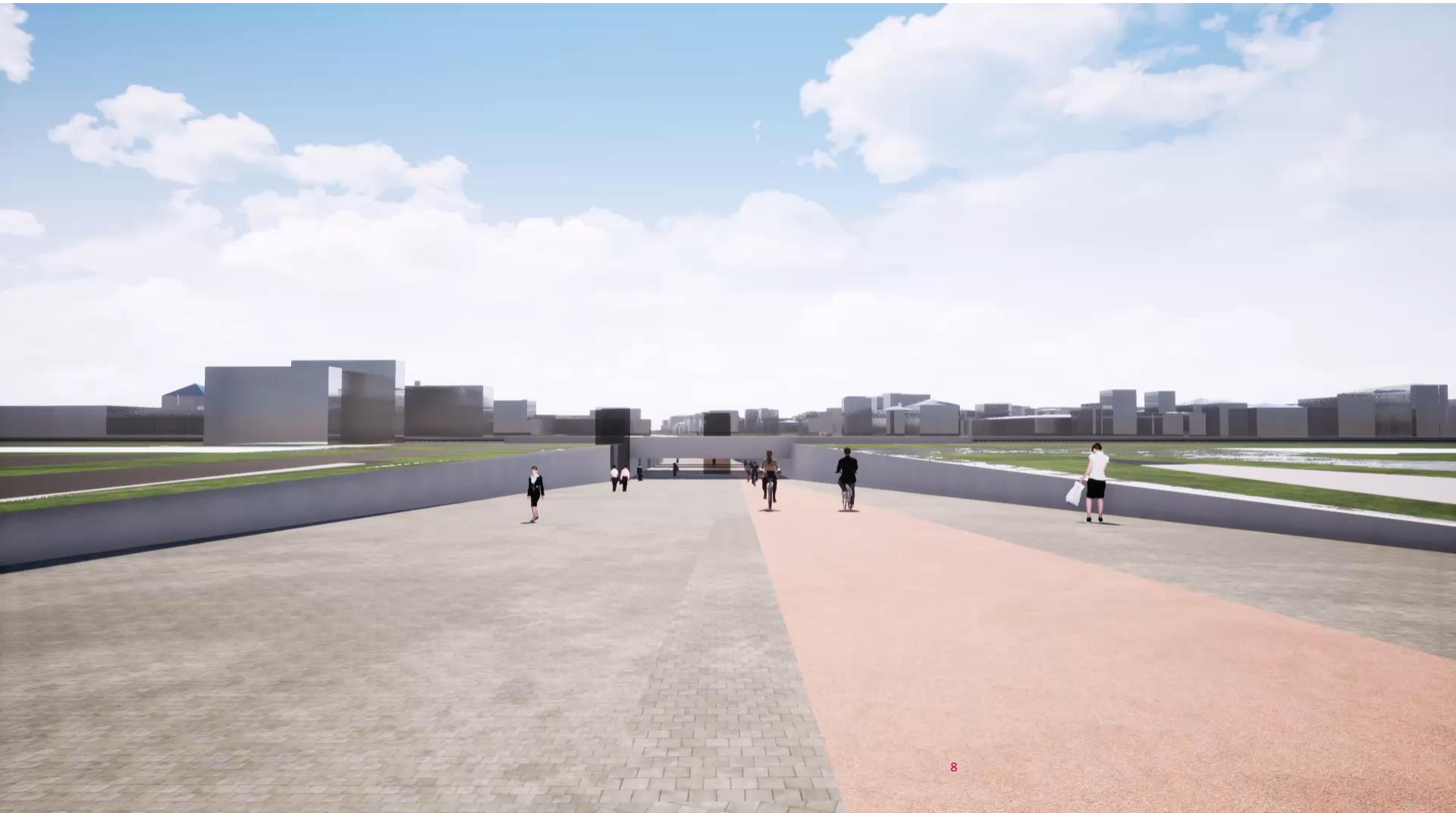


In alternatief 2 concentreert fiets- en wandelverkeer zich rond het station. In dit alternatief staat ruimtelijke kwaliteit centraal.

### **Kenmerken:**

- Aansluiting 3: doorgaande weg
- Aansluiting 2: volledig afsluiten
- Guisweg: fietskruising Provincialeweg op maaiveld, géén doorgang onder spoor
- Station: nieuwe fiets- en voetgangerstunnel met verdiept maaiveld en N-O-Z-W uitwisseling
- Verbindingsweg: zuidelijke ligging
- Sluissloot: blijft bestaan voor recreatievaart en afwatering

# Alternatief 2: Ongelijkvloerse kruising station (met volledige uitwisseling)



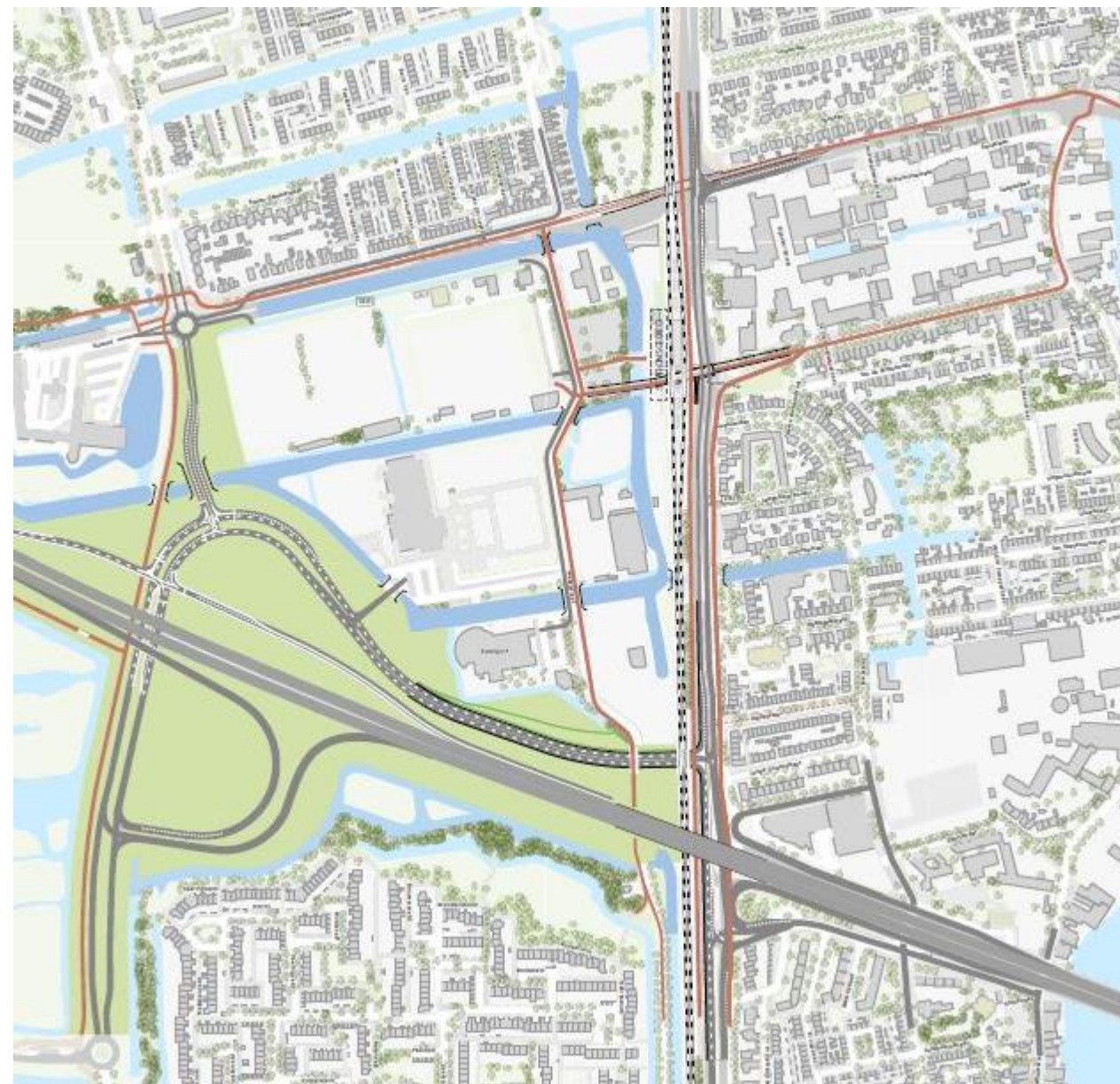




In alternatief 3 zetten we flink in op het fietsnetwerk. In dit alternatief kunnen fietsers en voetgangers zowel bij de Guisweg als bij het station het spoor kruisen.

## **Kenmerken:**

- Aansluiting 3: doorgaande weg
- Aansluiting 2: gedeeltelijk afsluiten, vanaf A8 naar wijk nog wel mogelijk
- Guisweg: fietstunnel oost-west, zónder uitwisseling noord-zuid
- Station: nieuwe fiets- en voetgangerstunnel met volledige uitwisseling N-O-Z-W
- Verbindingsweg: zuidelijke ligging
- Sluissloot: blijft behouden voor recreatievaart en afwatering





## Alternatief 3: volledige fietsverbinding station



## Alternatief 3: kruising Guisweg - Provincialeweg





## Belangrijke lessen uit focusgroep

- Fiets en het fietsnetwerk belangrijk
- Voorkeur voor behoudt van fietsroute op de Guisweg
- Bij aansluiting 3 voorkeur voor ‘doorgaande route’
- Veel geluiden voor het behouden van aansluiting 2
- Aandacht voor impact op Westerkoog (ook irt. Busbrug)

## Uit de focusgroep

- Guisweg herstellen en N515 opheffen: mee als terugvaloptie
- Hockey-stick: kost veel ruimte
- Fietspad en stationsingang combineren: station omklappen complex
- Aansluiting 2 alleen open voor vrachtverkeer: mee als variant 'open houden voor wijkverkeer' (in alternatief 3)

## Vervolg

- Medio juni bestuurlijk overleg, 3 alternatieven vaststellen
- Daarna communicatie naar hele omgeving
- Juni 2020 – zomer 2021: uitwerken alternatieven en effectonderzoeken

*Vooralsnog gaan we er vanuit dat we de huidige planning aan kunnen houden en de bestuurders in juni de 3 alternatieven vast kunnen stellen. Mocht daar vanwege de ontwikkelingen omtrent het Corona-virus verandering in komen, dan wordt u hierover via de website geïnformeerd.*



## Participatie volgende fase

- Inzet focusgroep voor het vaststellen van de sociale impact van dit project op omgeving.
- Nieuwe aanmeldingsronde: iedereen de kans geven om aan te melden en mee te doen
- Precieze werkwijze nog niet vastgesteld
- Dit voorjaar per mail meer informatie en aanmelden

Wat vind u er van?