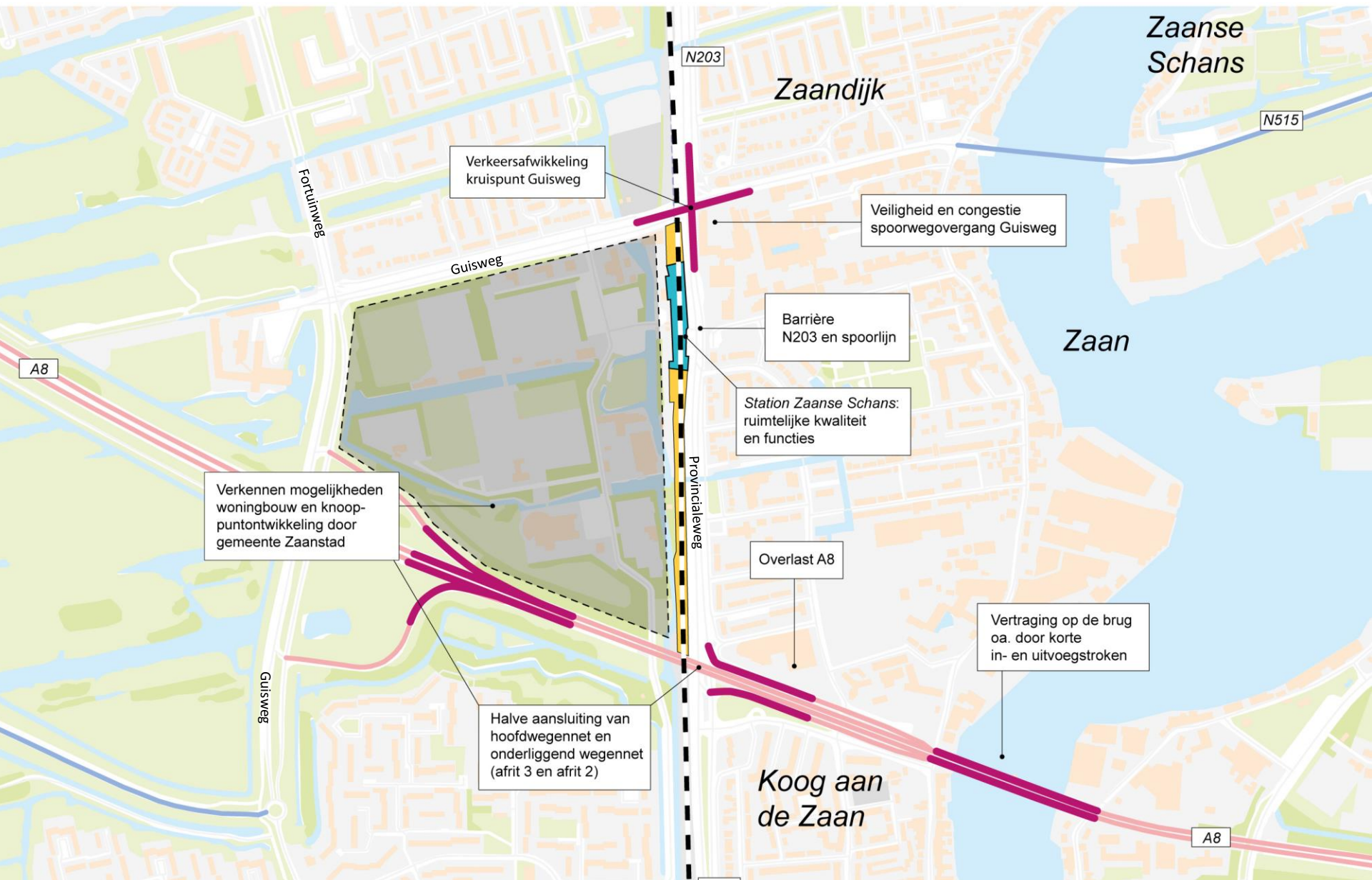


# Planstudie Guisweg

Focusgroep bijeenkomst #1

Chris Engelsman

28 oktober 2019



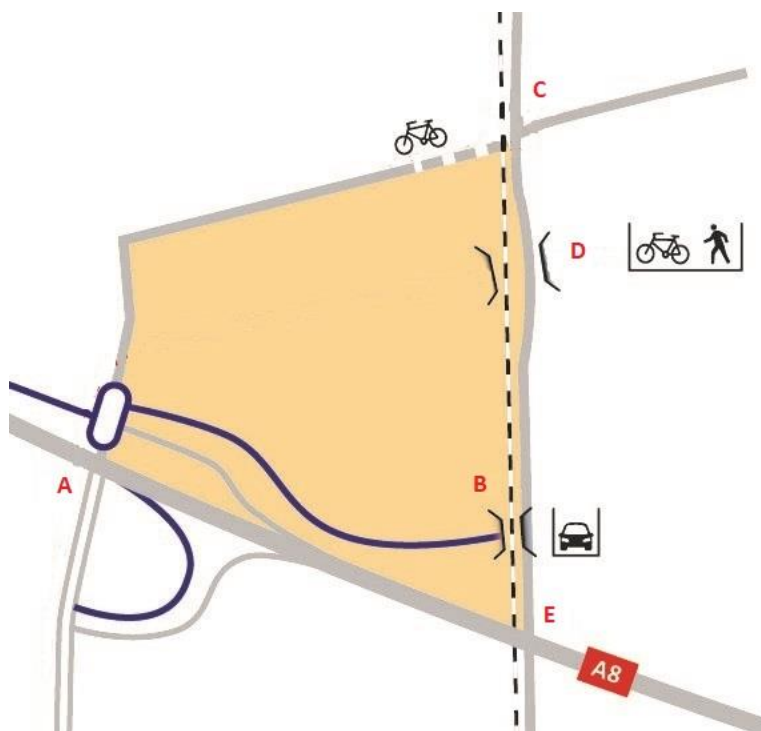
## Doel:

Verbeteren van veiligheid en bereikbaarheid van kruising  
Guisweg-spoorlijn-Provincialeweg

### Nevedoelen:

- Verbeteren kwaliteit leefomgeving kruising
- Verbeteren station Zandijk Zaanse Schans (onder andere bereikbaarheid, toegankelijkheid)
- Verbeteren aansluiting 2 en 3 (A8) ten behoeve van bereikbaarheid plangebied en de rest van Zaanstad

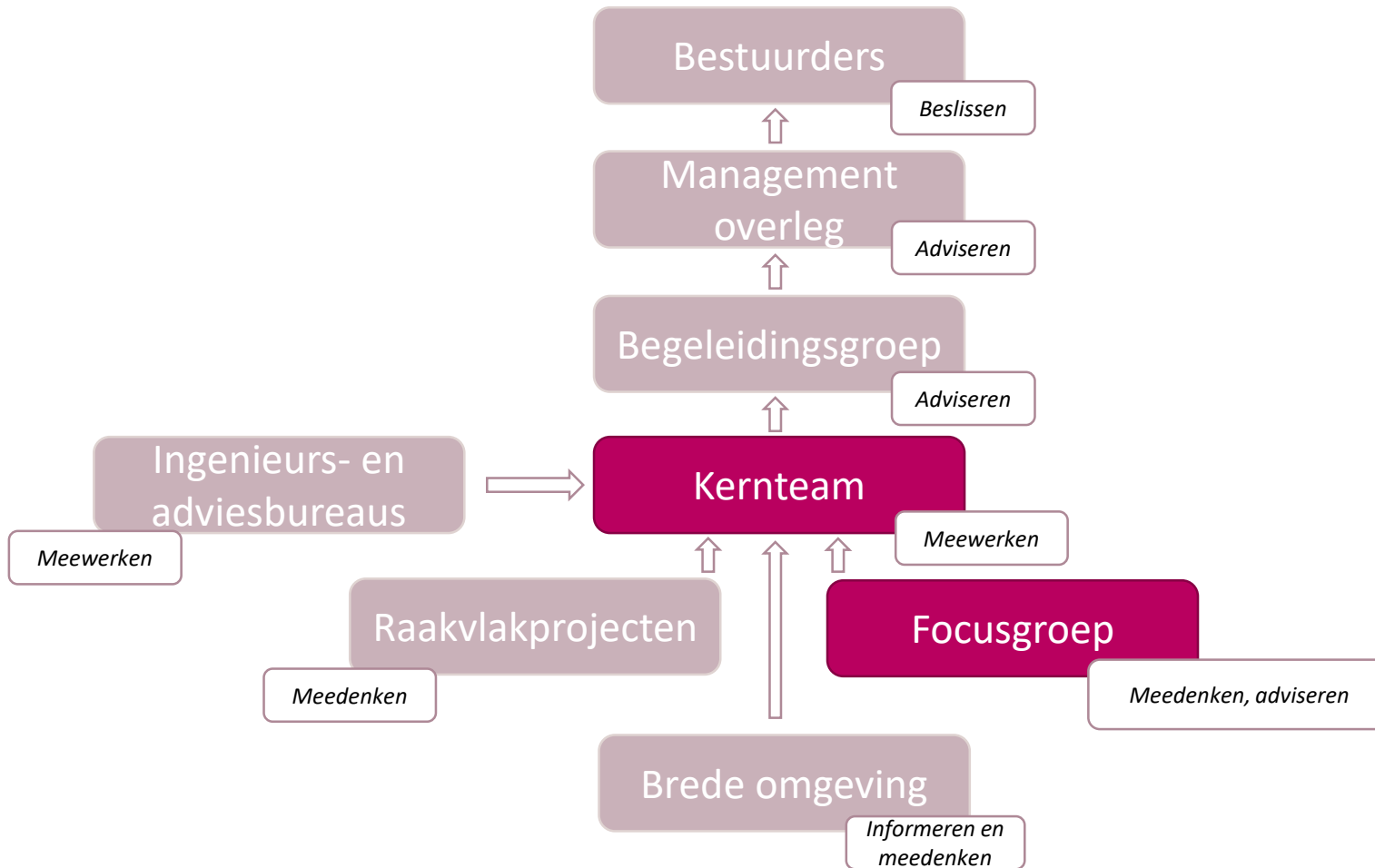
# Oplossingsrichting & bouwstenen



- A. Aansluiting 3 (A8)
- B. Verbindingsweg en verdiepte T-aansluiting
- C. Inrichting kruising Guisweg-spoorlijn-Provincialeweg
- D. Stationsomgeving en -tunnel
- E. Aansluiting 2 (A8)

# Planning





# Bijeenkomsten focusgroepen

<b>#1</b>	28 oktober	Kennismaken
<b>#2</b>	12 november	A8-aansluiting 3 (bouwsteen A) Stationsomgeving (bouwsteen D) Kruising Guisweg-spoorlijn-Provincialeweg (C)
<b>#3</b>	18 november	Verdiepte T-aansluiting en verbindingsweg (B) A8-aansluiting 2 (bouwsteen E)
<b>#4</b>	januari 2020 (ntb)	Voorleggen schetsen alternatieven
<b>#5</b>	februari 2020 (ntb)	Terugkoppeling en afsluiting

*Brede inloopbijeenkomsten ntb*